



Deflected double weave

avbøyd dobbeltvev

avledet dobbeltvev

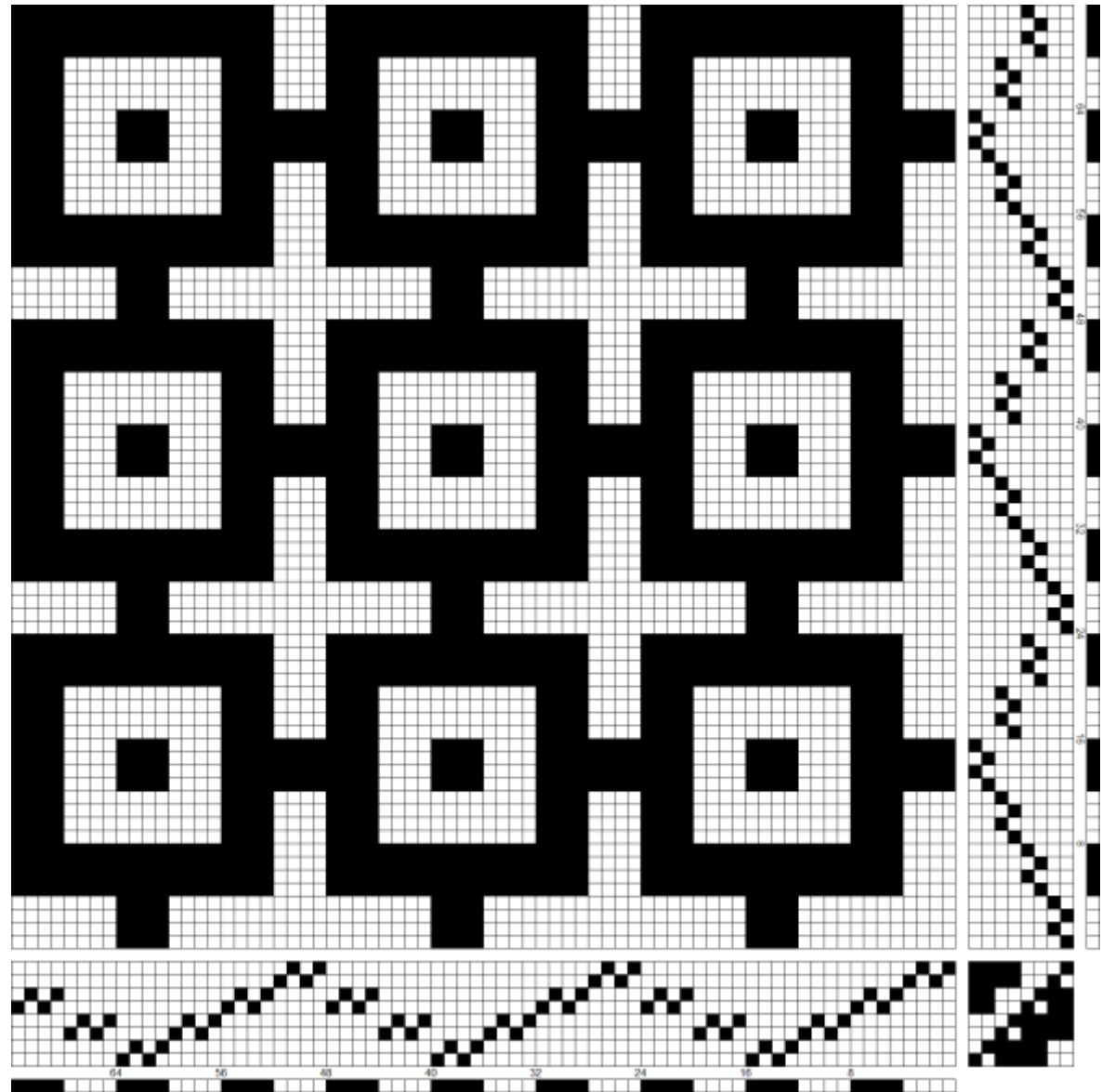
Hva er deflected double weave?

- Analyse av bindemønsteret,
 - hovling og kobling

Deflected double weave

Skridende hovling i spiss med tilsvarende trøing

Fargeeffekt





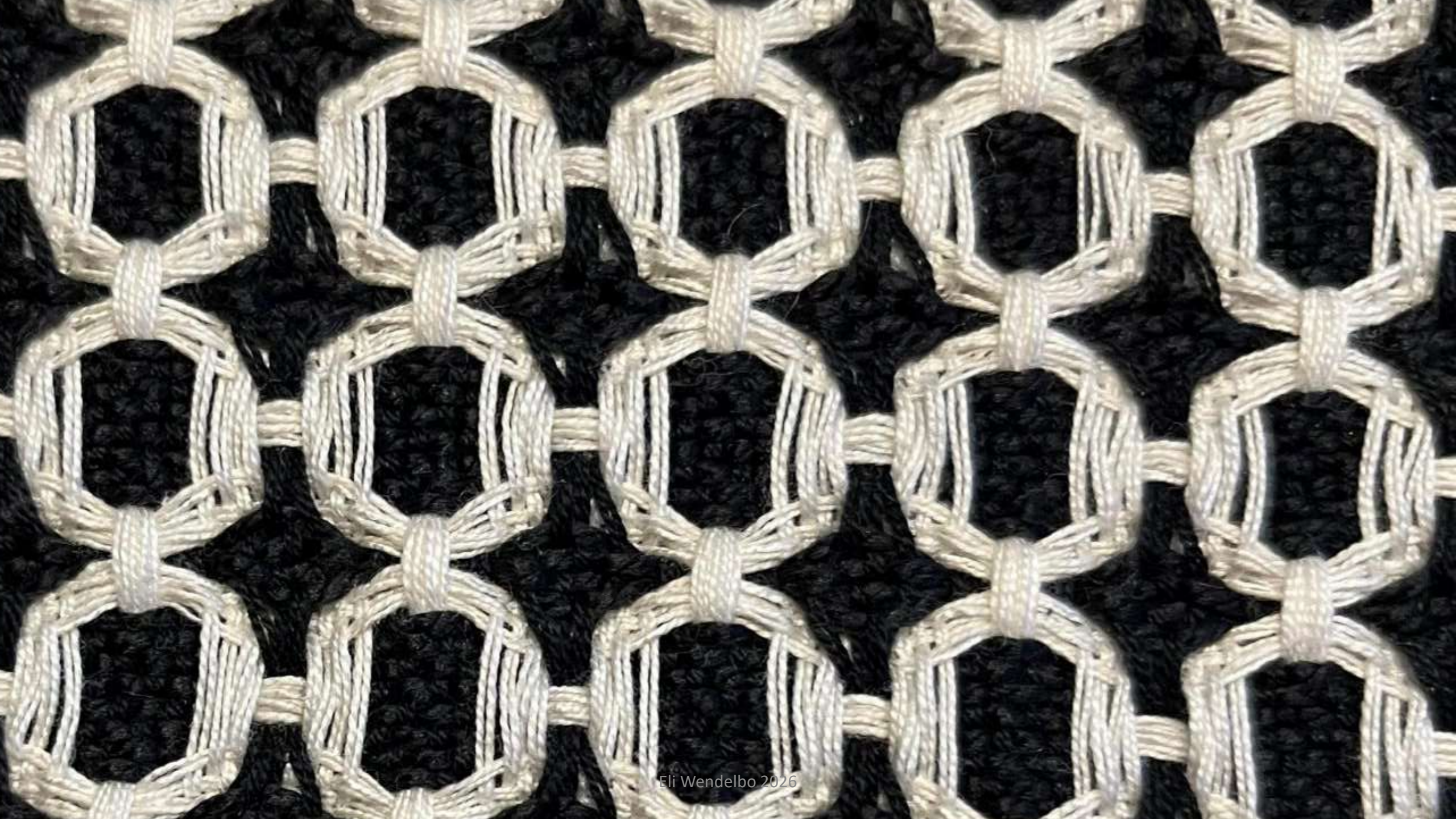
I utprøvingene

Konstanter:

- Renning
- Mønster på 4 partier
- Kobling

Variabler:

- Hovling
- Trøing
- Innslag

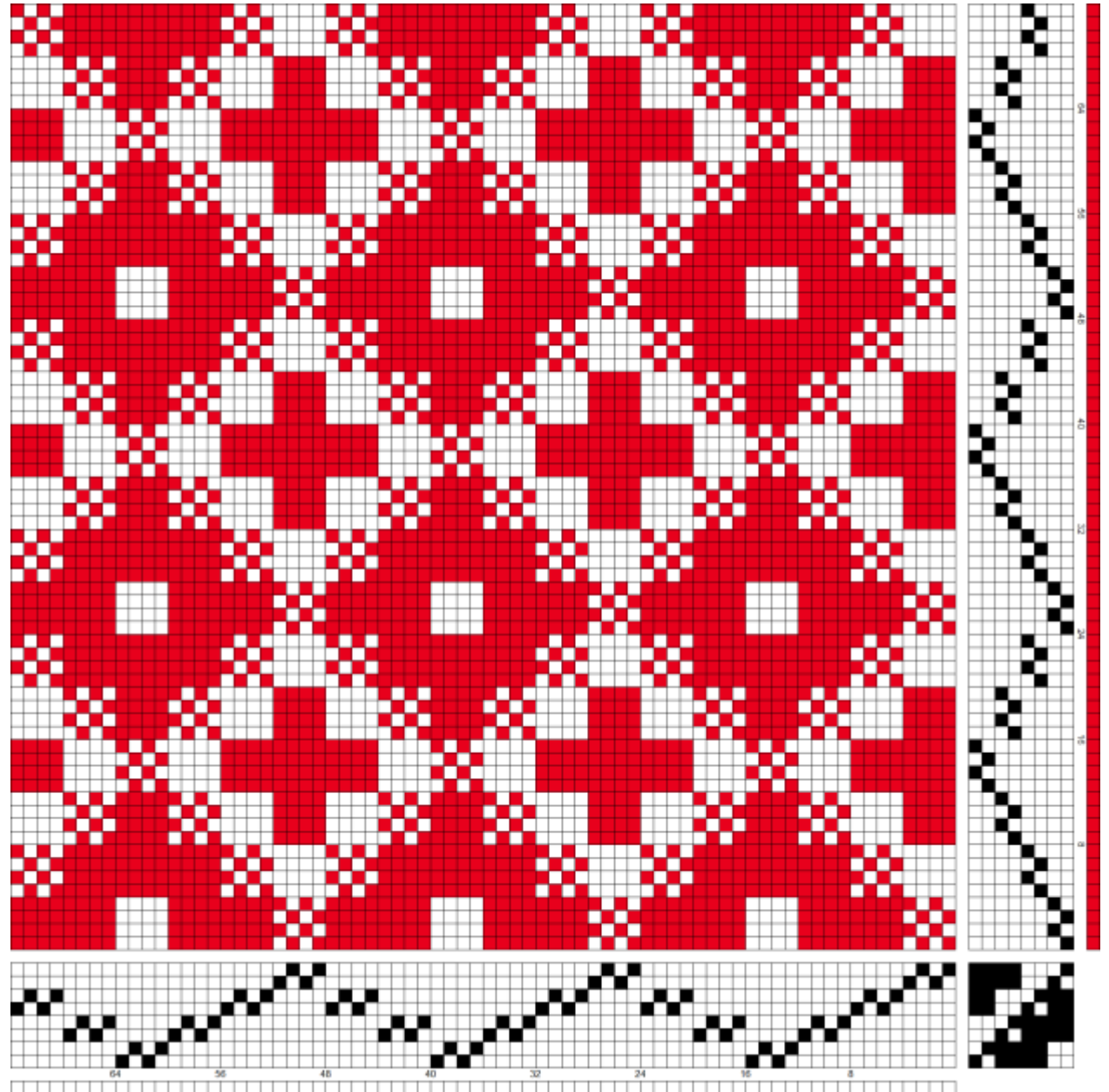


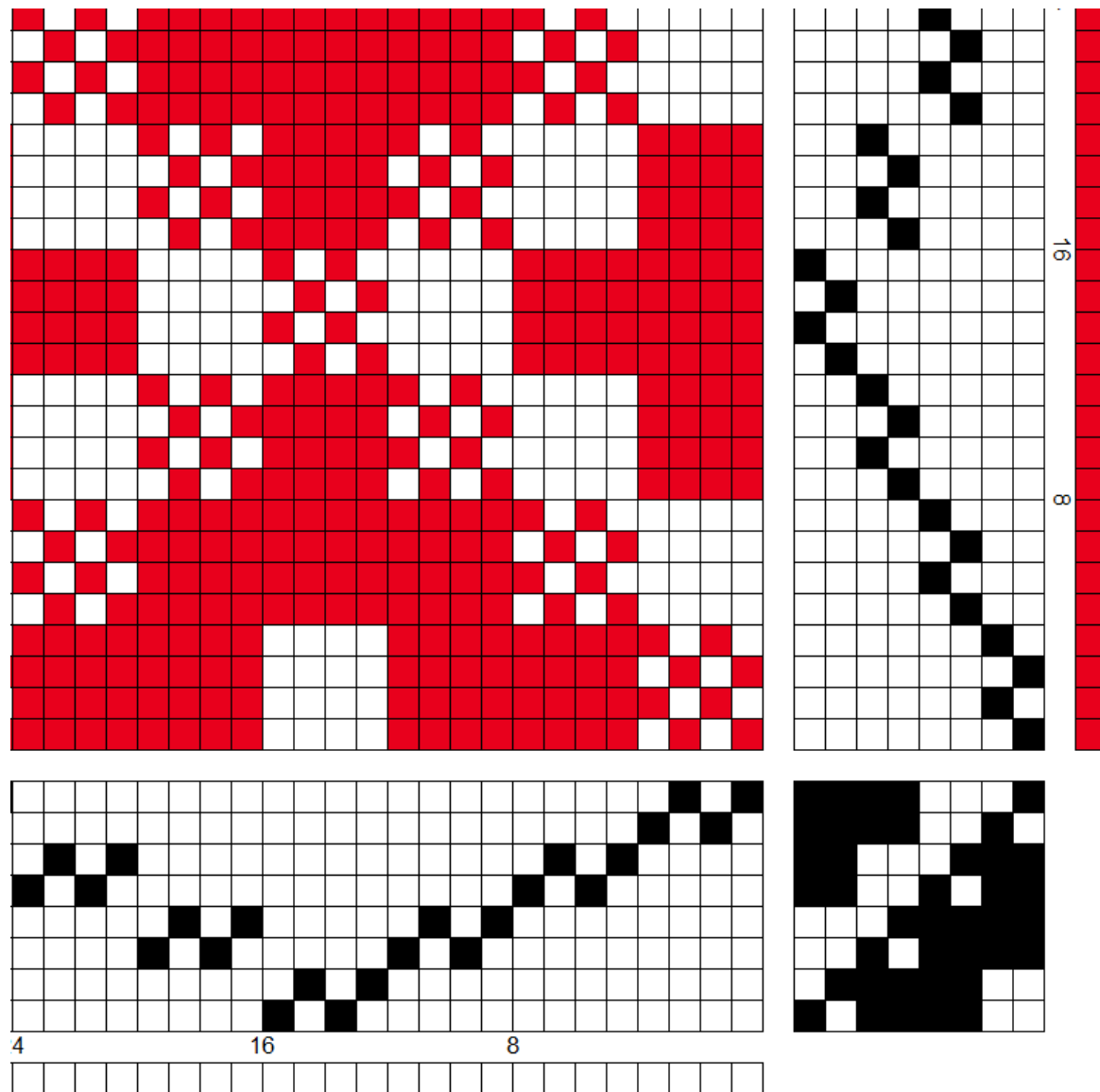
Deflected double weave

Striper i renning og innslag er tatt bort og bindepunkta er tydeligerer

Skridende hovling i spiss med tilsvarende trøing

Partivis hovling





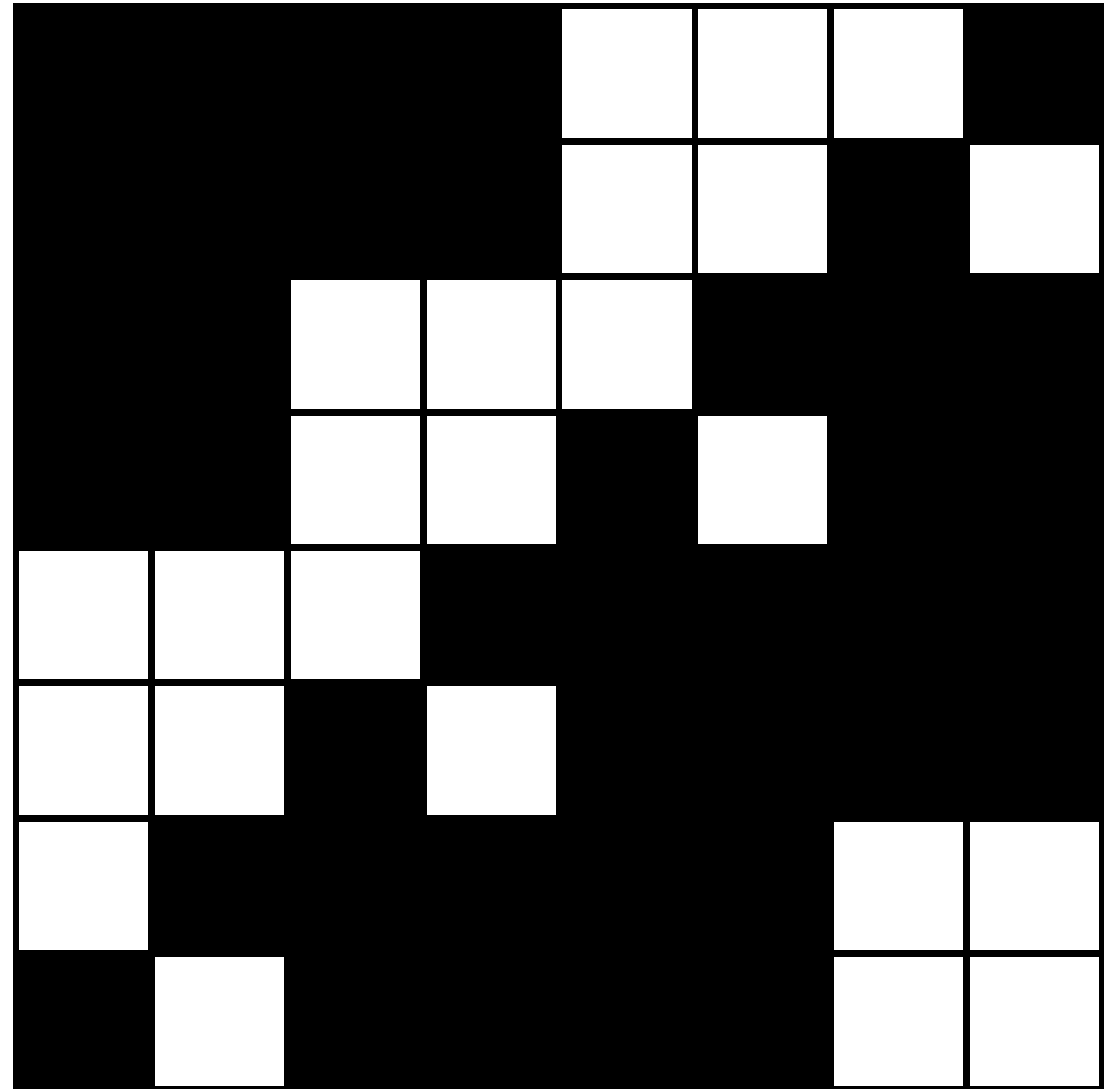
Mønsterrapport med hovling og trøing:

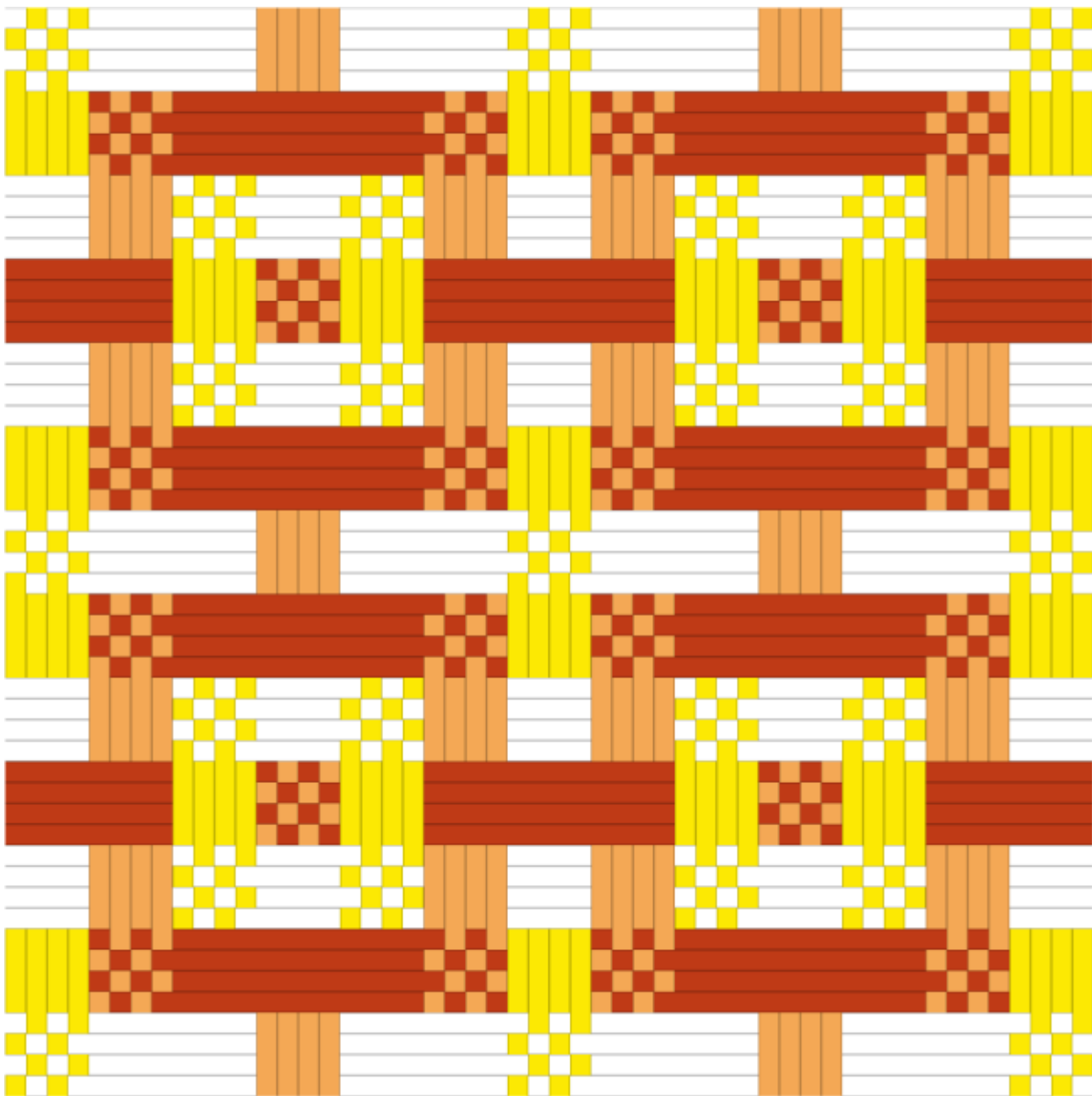
Hvert parti trenger to skaft og to trøer

Parti 1 er merka med gult

Kobling

to-skaften
følger hvert
parti diagonalt





Bindemønsteret:

sammensatt binding

to-skaft

og Panama med

trådgrupper på 4 tråder

flotteringer over 12 tråder

Men hvor er dobbeltveven?



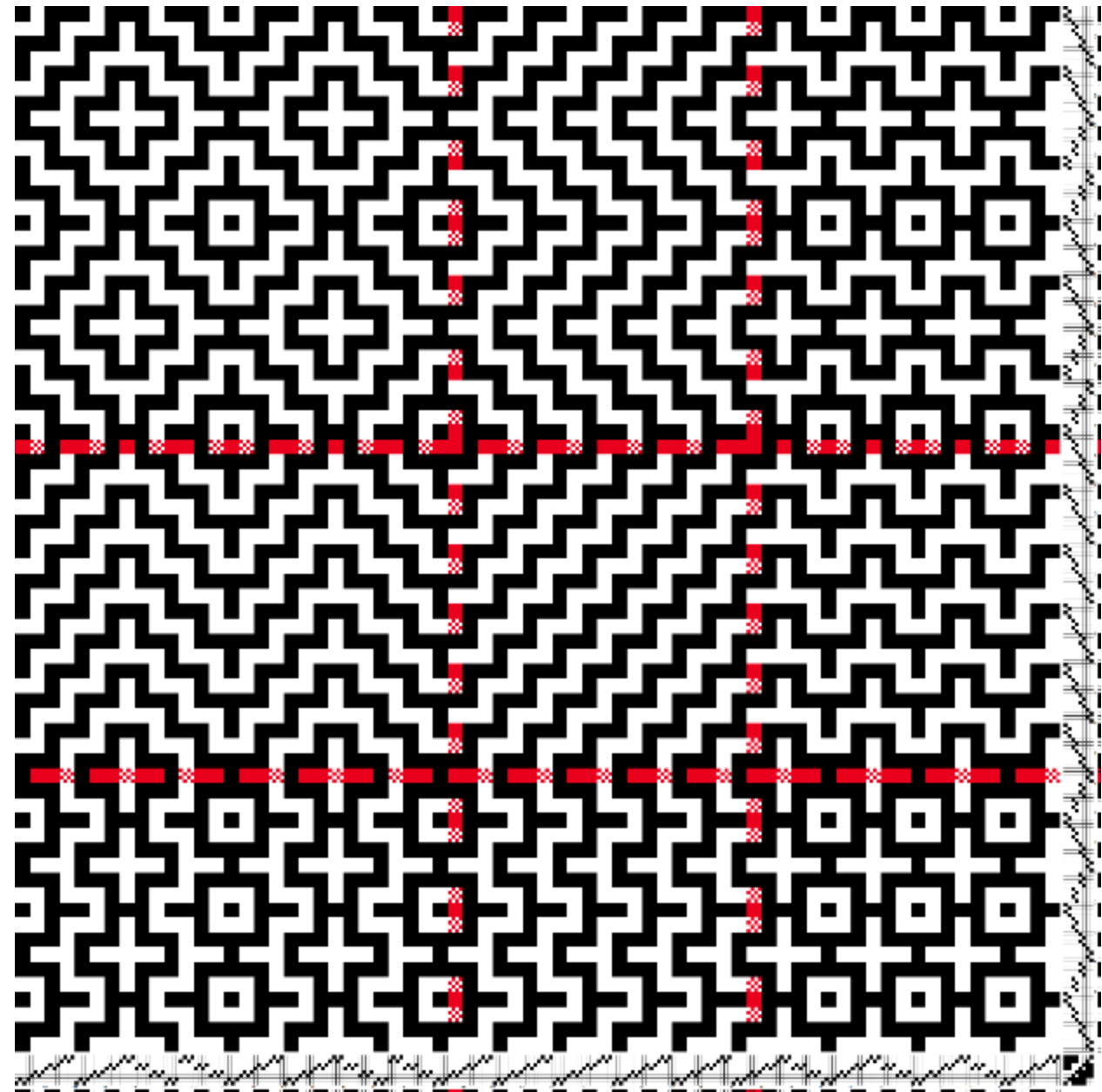
Eli Wendelbo 2026

Utprøvinger:

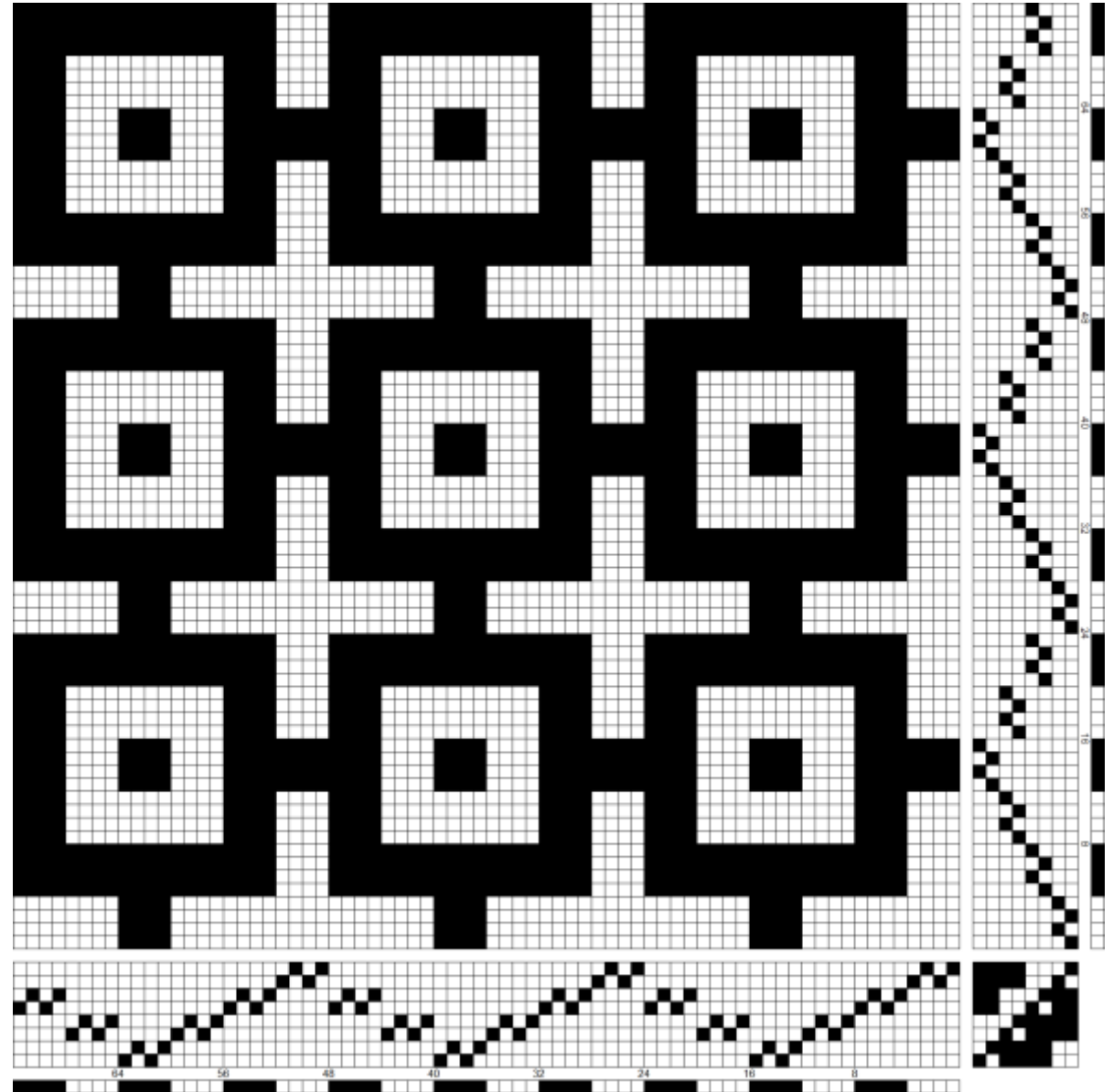
3 hovlinger

i samme oppsett

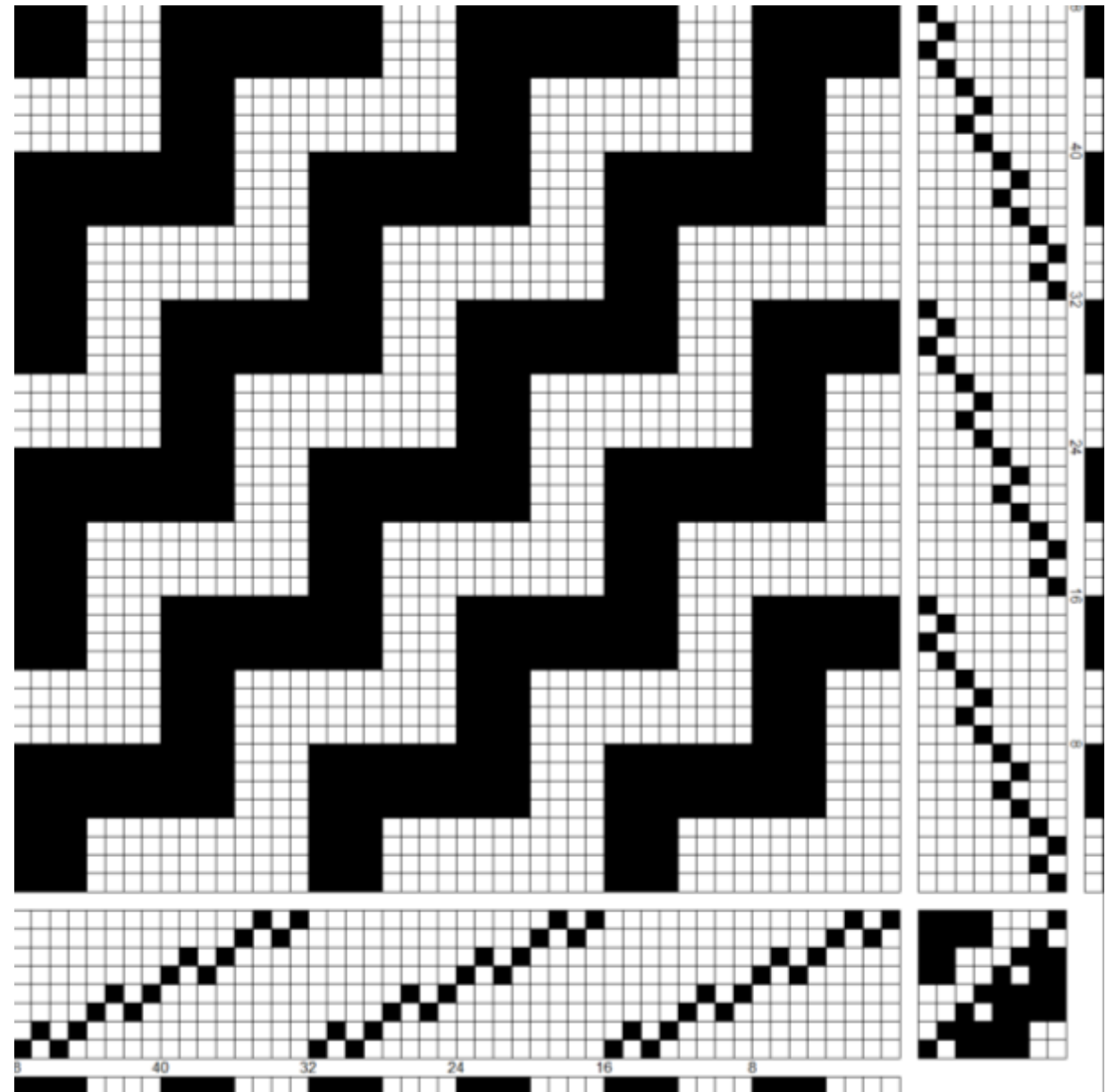
Flere trøingsmønster
er mulig.



Prøve 1 fra høyre
Skridende hovling
i spiss



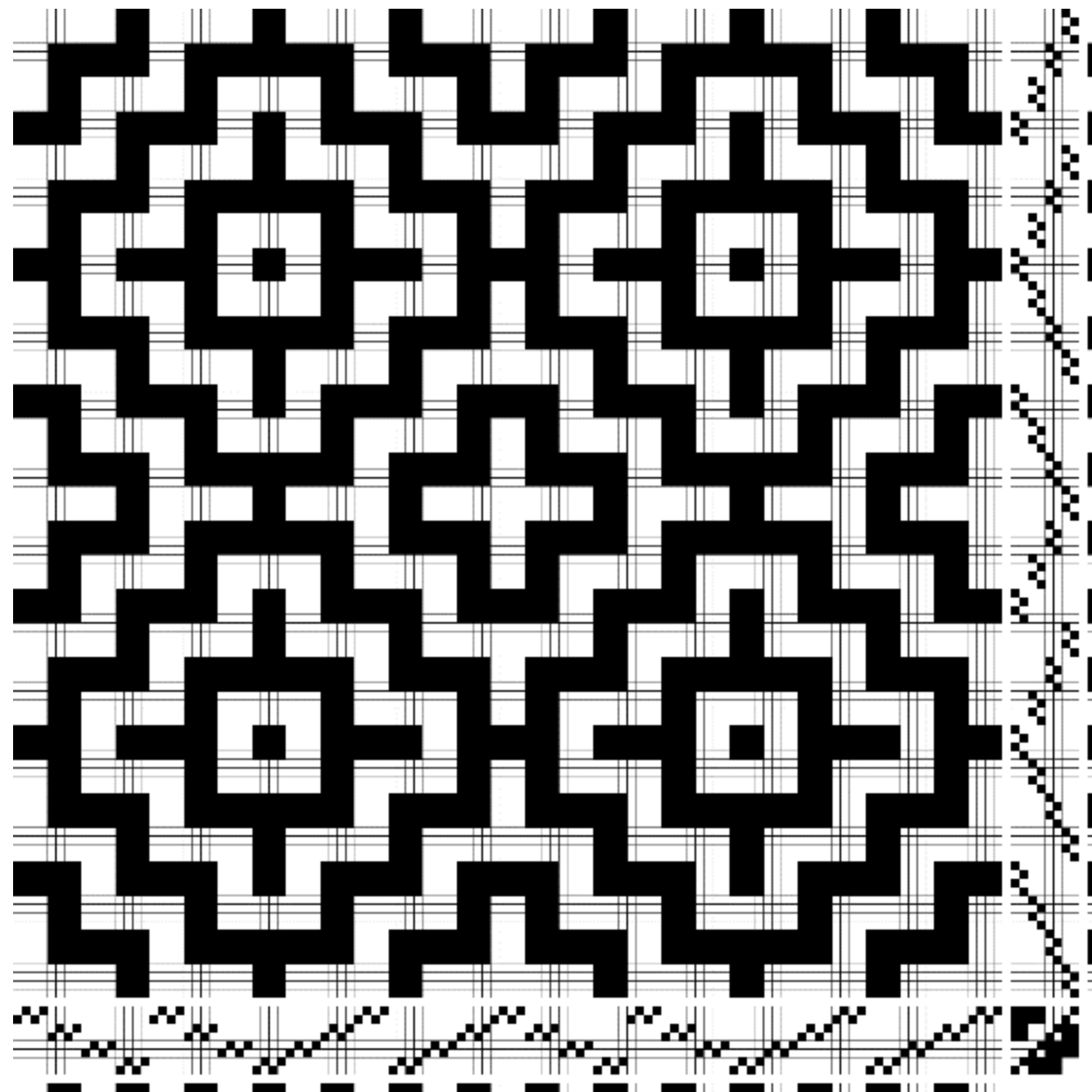
Prøve 2 i midten
rett skridende hovling
med tilsvarende trøing



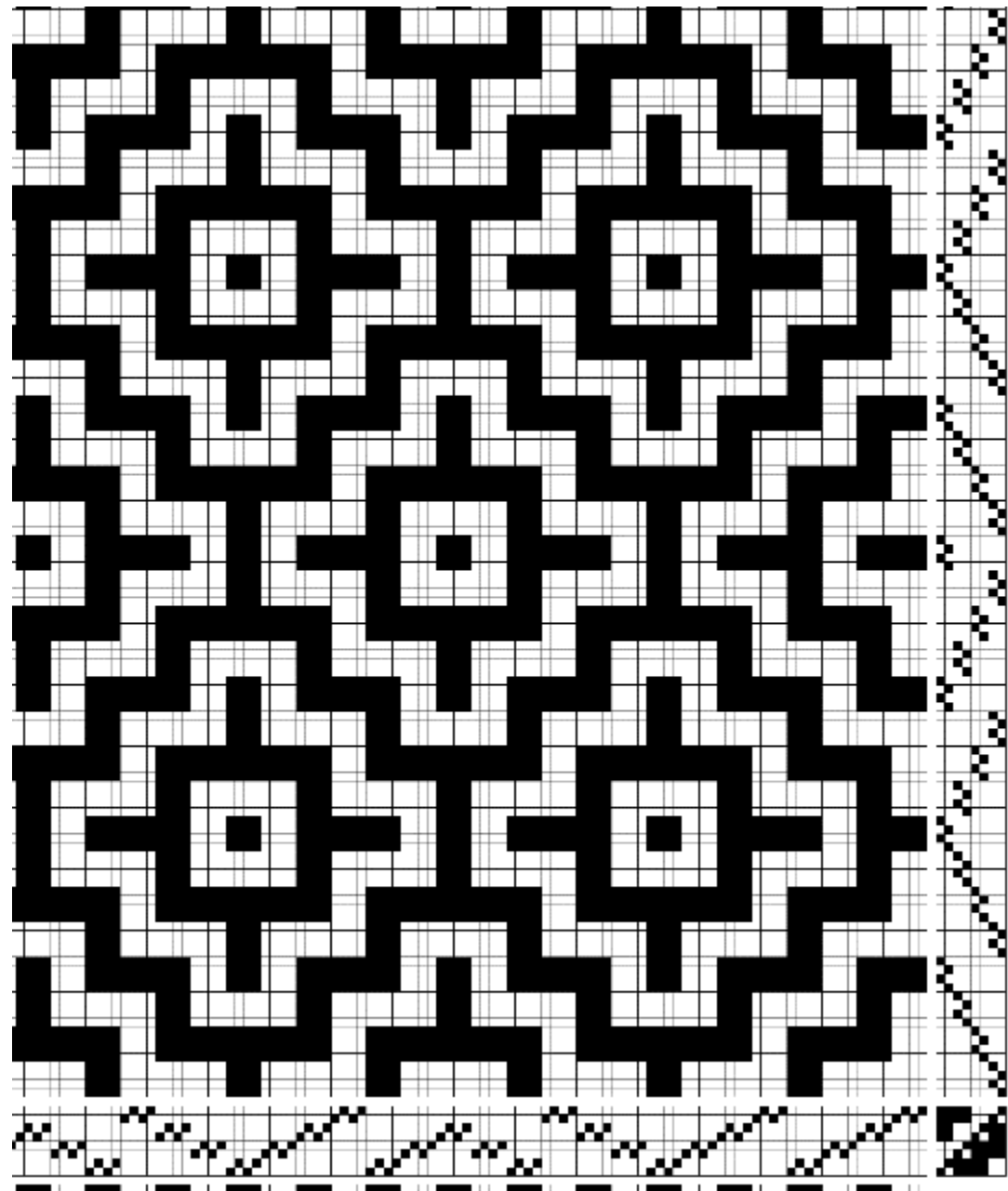
Prøve 3 til venstre

Skridende hovling
utvidet spiss

Lik hovling og trøing



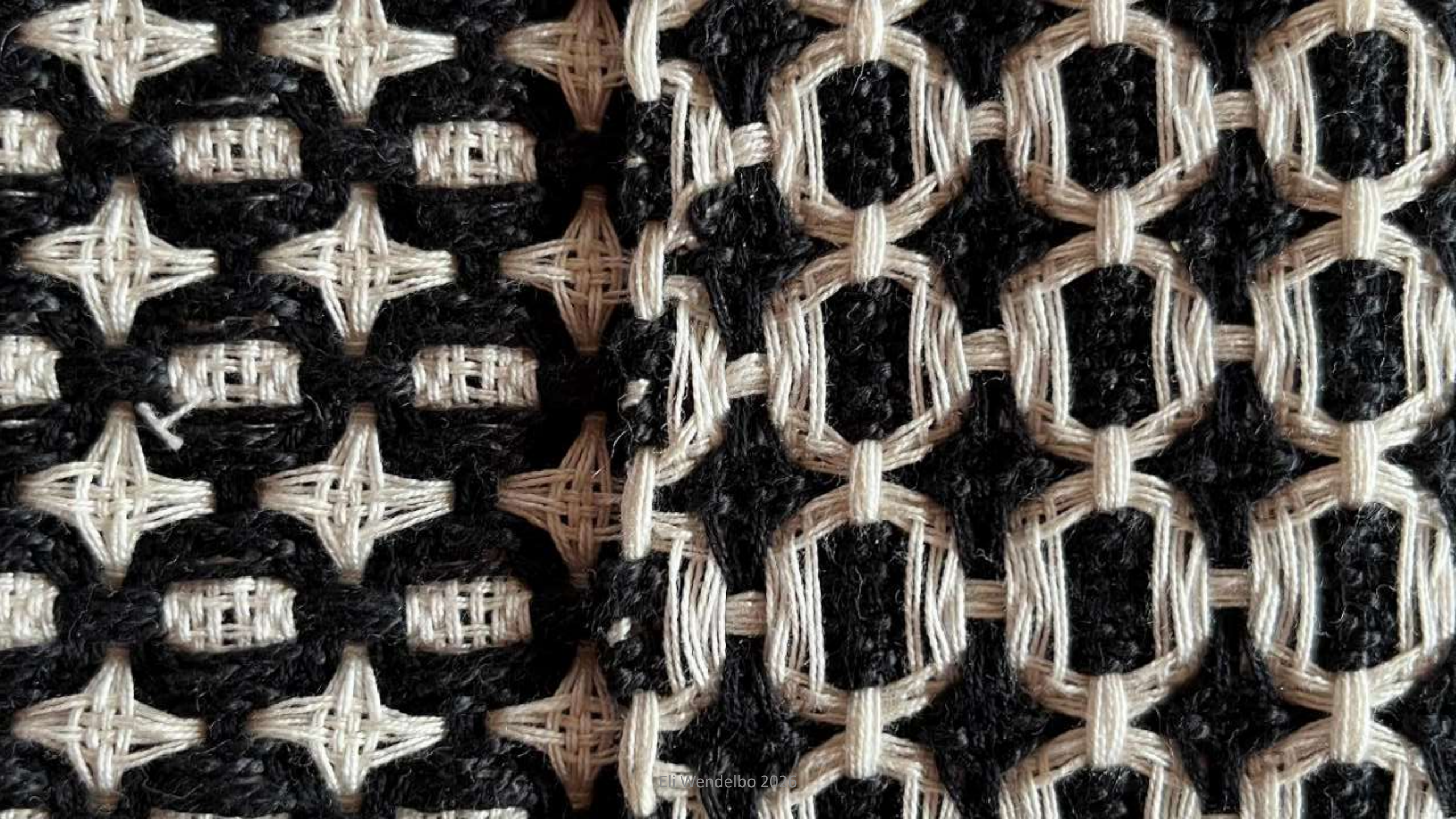
Prøve 4
Hovle om for at
alle rombene
skal bli nogenlunde like
som i eit ruteåkle

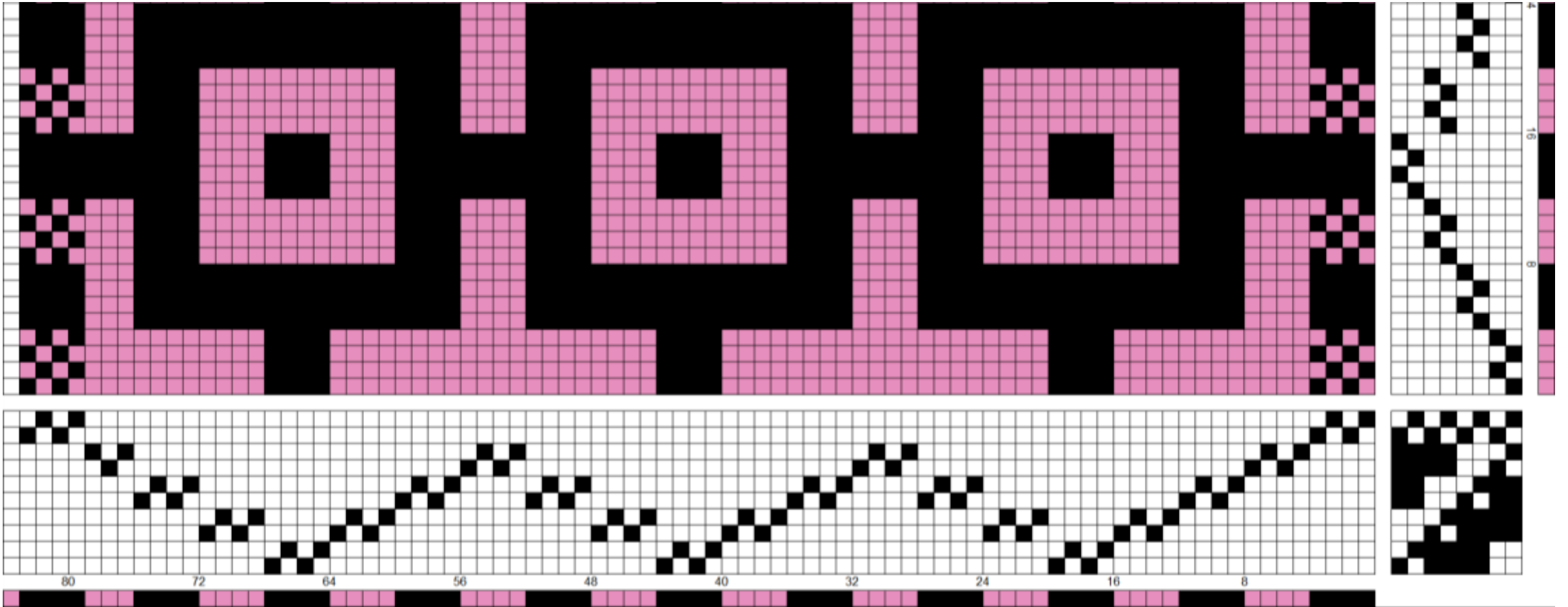




Hva med jarekanten?



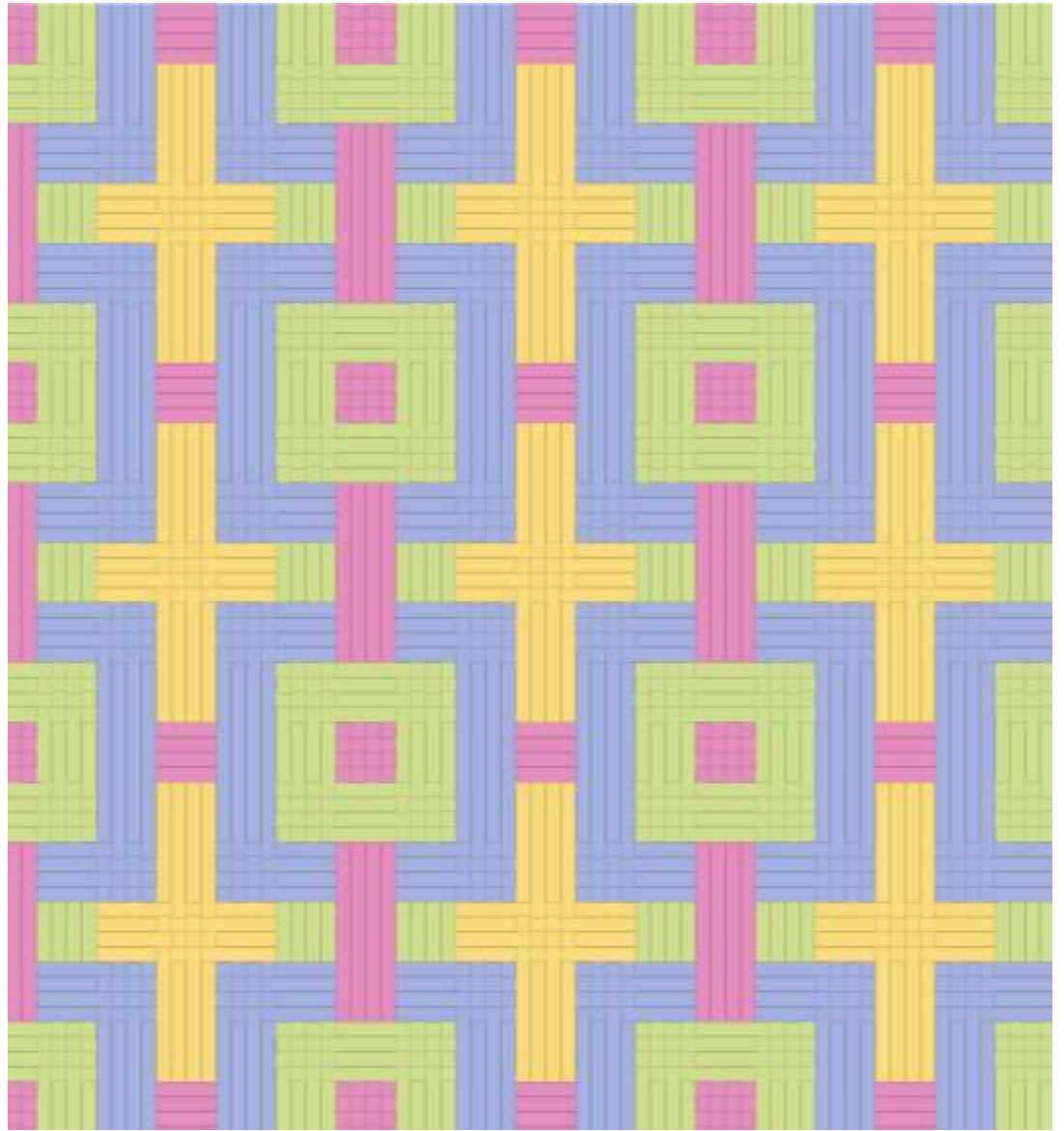
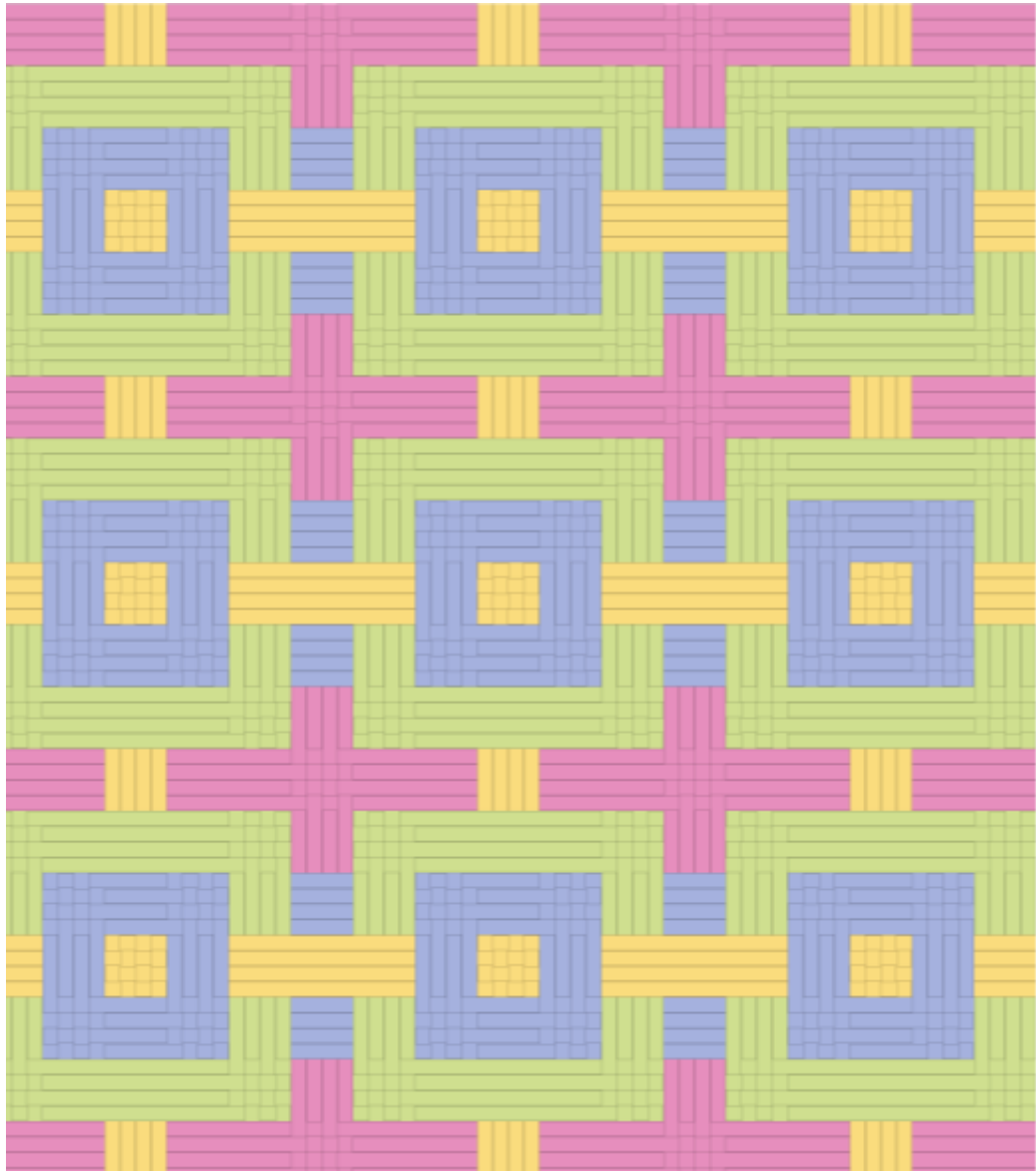


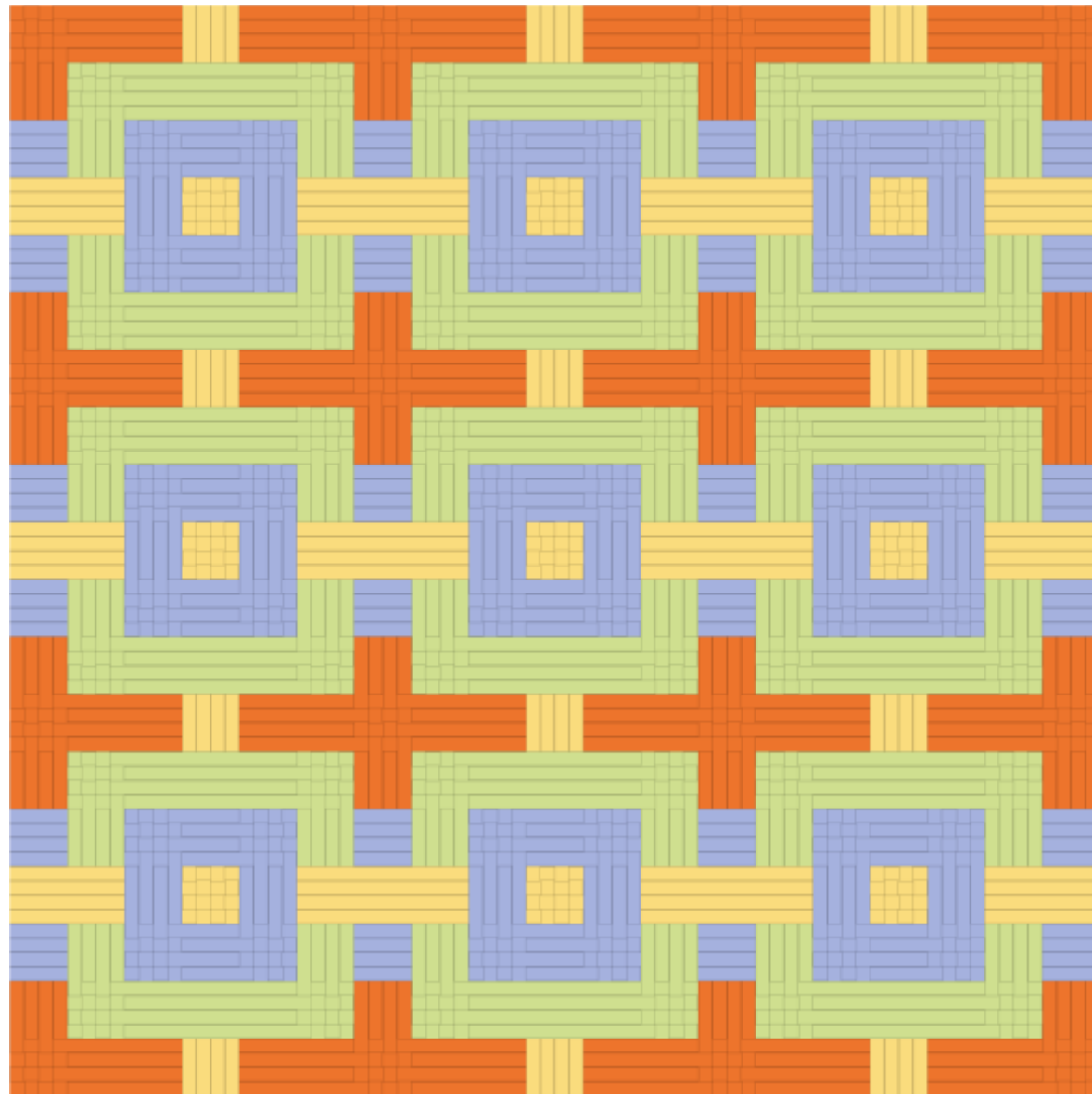
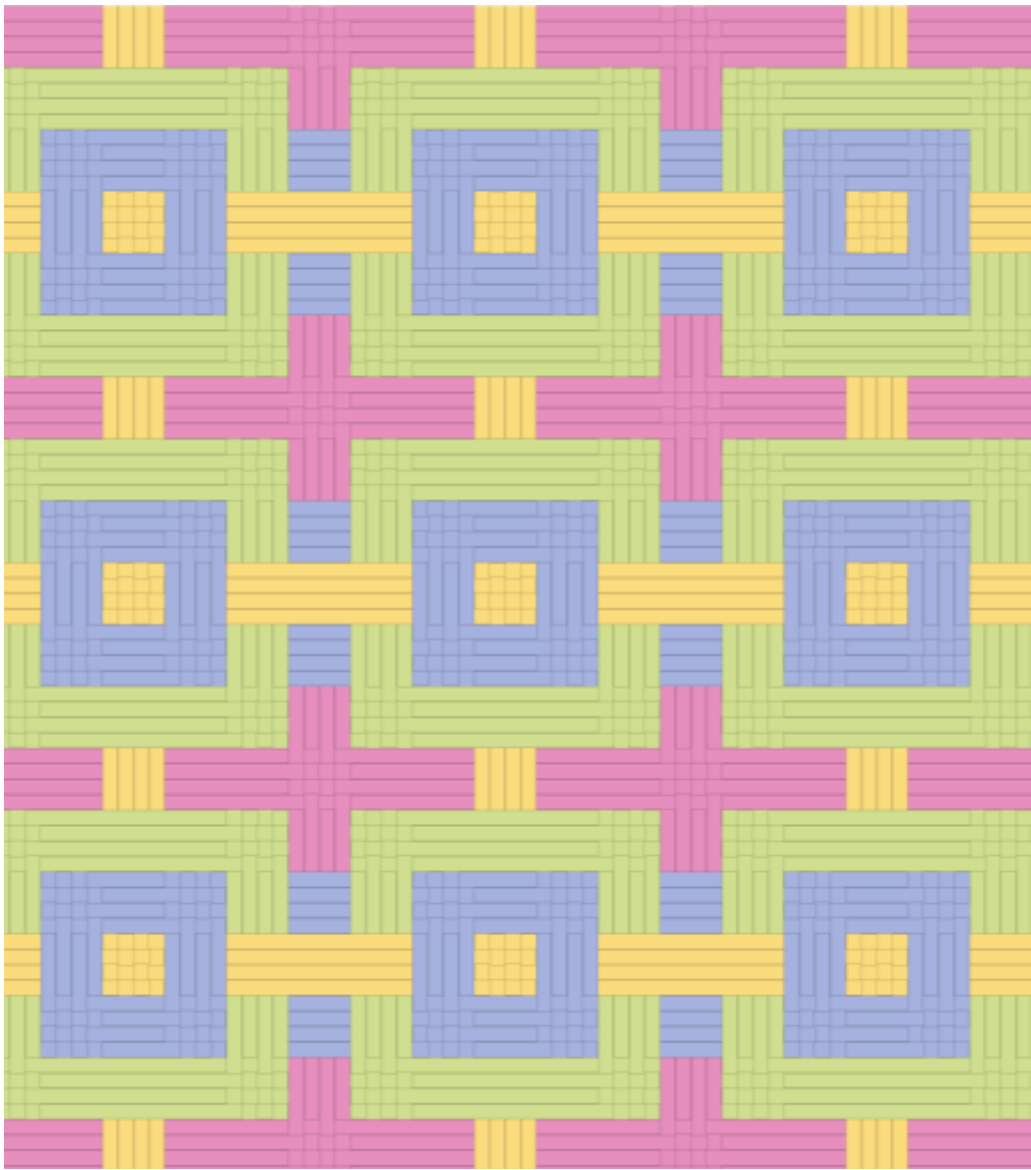


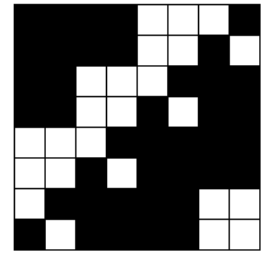
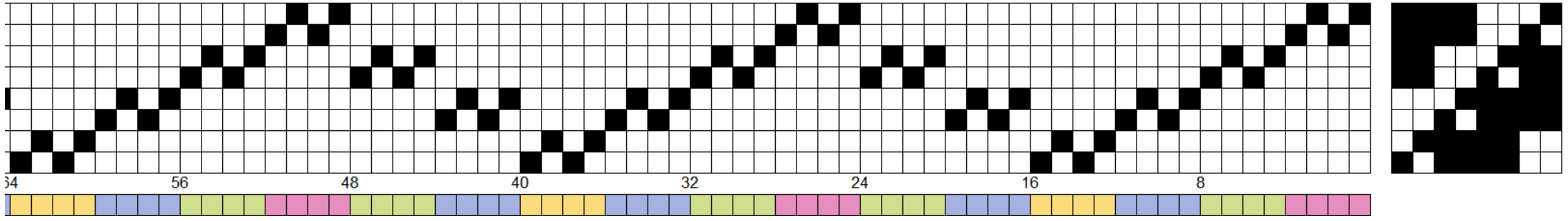
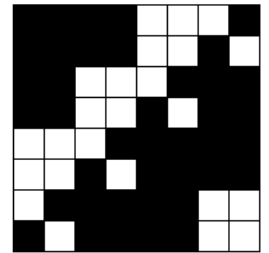
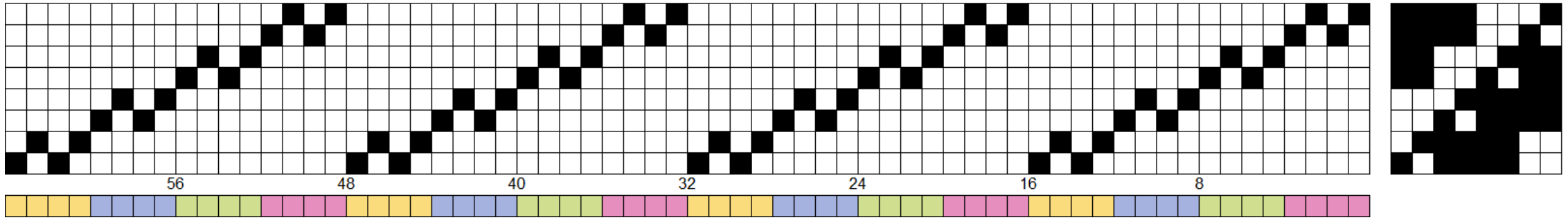


Eli Wendelbo 2026

Hvordan legge inn farger for å få klare rene former i mønsteret?







Hvert parti har sin farge i både hovling og trøing

Feil eller kreative forslag?





Hva kan deflected double weave brukes til?

Bindingen har

- noen faste bindepunkter i to-skaften
- har flotteringer over opptil 12 tråder
- oppfører seg som en dobbeltvev, ved at den er tykk – som om det er to lag
- Er både kompakt og løs – avhengig av trådtetthet.

Muligheter med en renning





...men er det
lov å endre
hovling og
kobling i en
ferdig
oppsatt vev?

